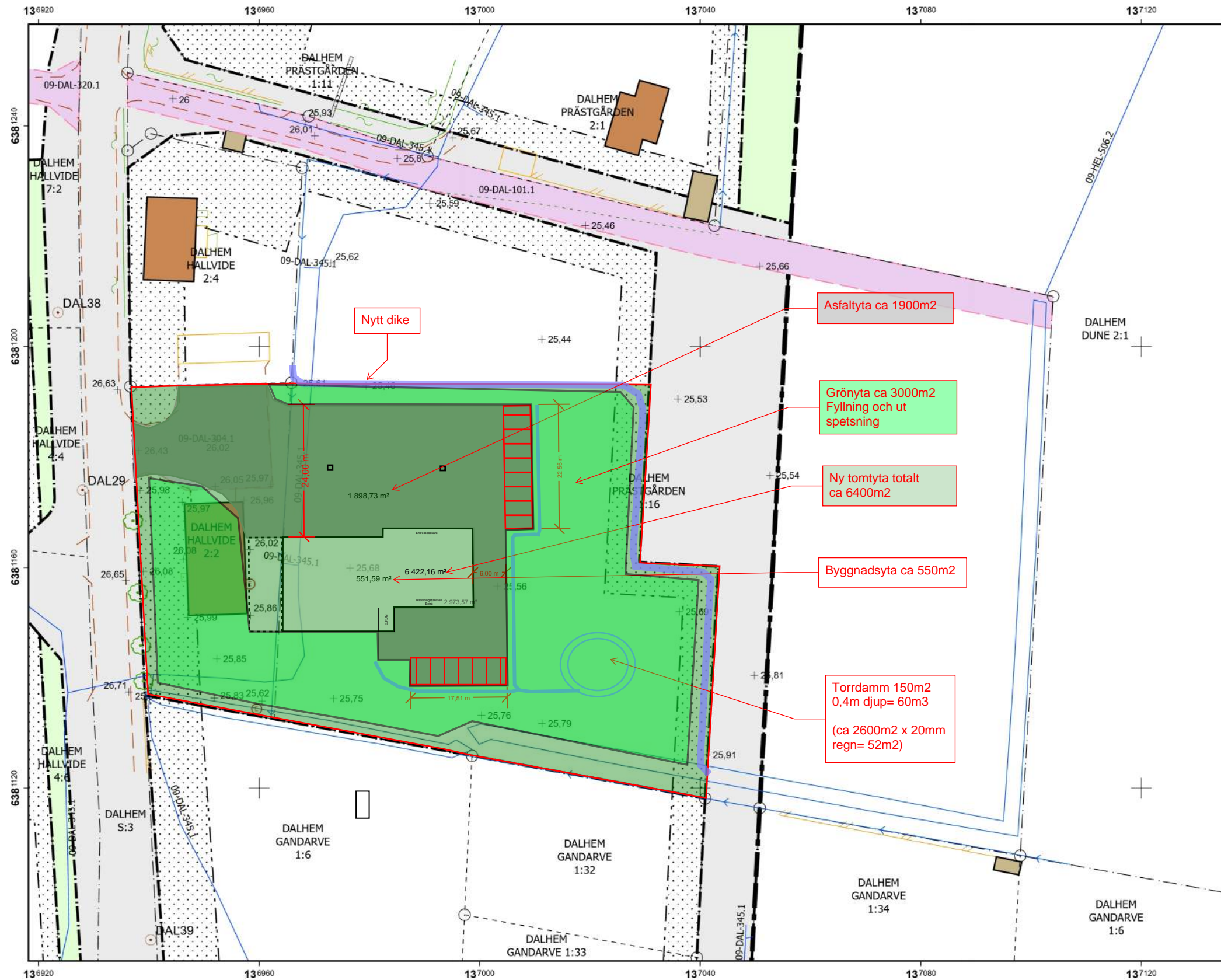


Obs! Detaljplanens bestämmelser är omtolkade enligt Boverkets nuvarande riktlinje
Endast beställd fastighet är nyinmätt och kontrollerad

SITUATIONSPLAN över Dalhem Hallvide 2:2 & Dalhem Prästgården 1:16



Gällande adress: Dalhem Hallvide 147
Areal: 1610m²
Detaljplan: antagen 1961-02-14 (LM aktnr: 09-PLN-117)
Koordinatsystem: SWEREF 99 18 45
Höjdsystem: RH 2000
Inskriften rättighet: 09-DAL-304.1 Last Officiälservitut VÄG
09-DAL-345.1 Last Ledningsrätt FIBERKABEL
Övrigt: ---

Gällande adress: --
Areal: 14589m²
Detaljplan: antagen 1961-02-14 (LM aktnr: 09-PLN-117)
Koordinatsystem: SWEREF 99 18 45
Höjdsystem: RH 2000
Inskriften rättighet: 09-DAL-101.1 Last Officiälservitut VÄG
09-DAL-311.1 Last Officiälservitut VÄG
09-DAL-345.1 Last Ledningsrätt FIBERKABEL
Övrigt: ---

**Fastighetsgränserna är hämtade från Lantmäteriets
registerkarta.**

Situationsplanen ska bifogas bygglovsansökan. Handlingen
ska inte användas som underlag för projektering eller grävning.
Beställ ledningsanvisning på www.ledningkollen.se innan markarbete.

Teckenförklaring och fullständiga planbestämmelser bifogas separat.
Befintlig data i kartan får ej ändras.

Skala: 1:800



0 2 4 6 8 10 20 Meter
|-----|